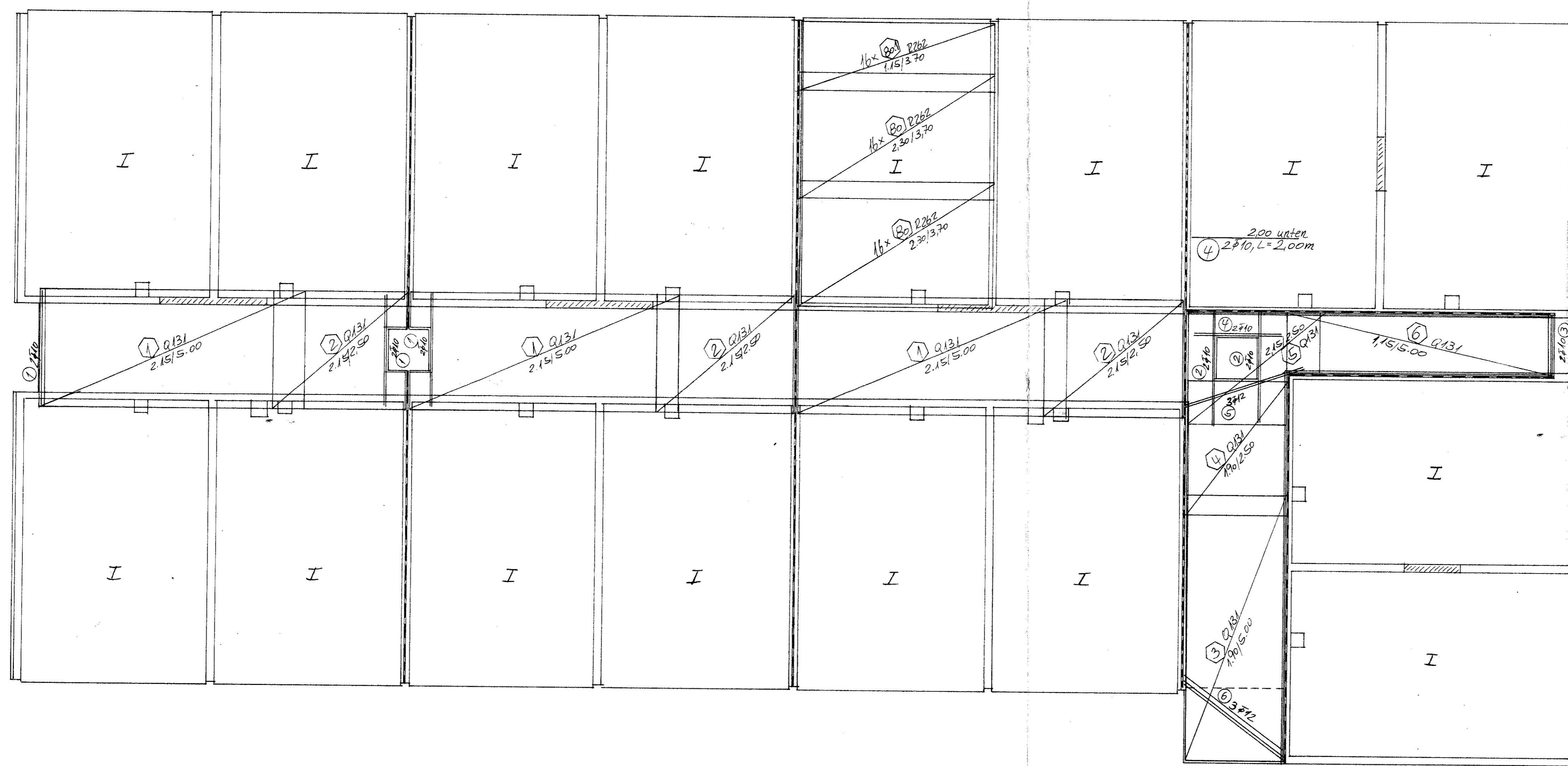


untere Lage BSTG u. IIIK Zwagen

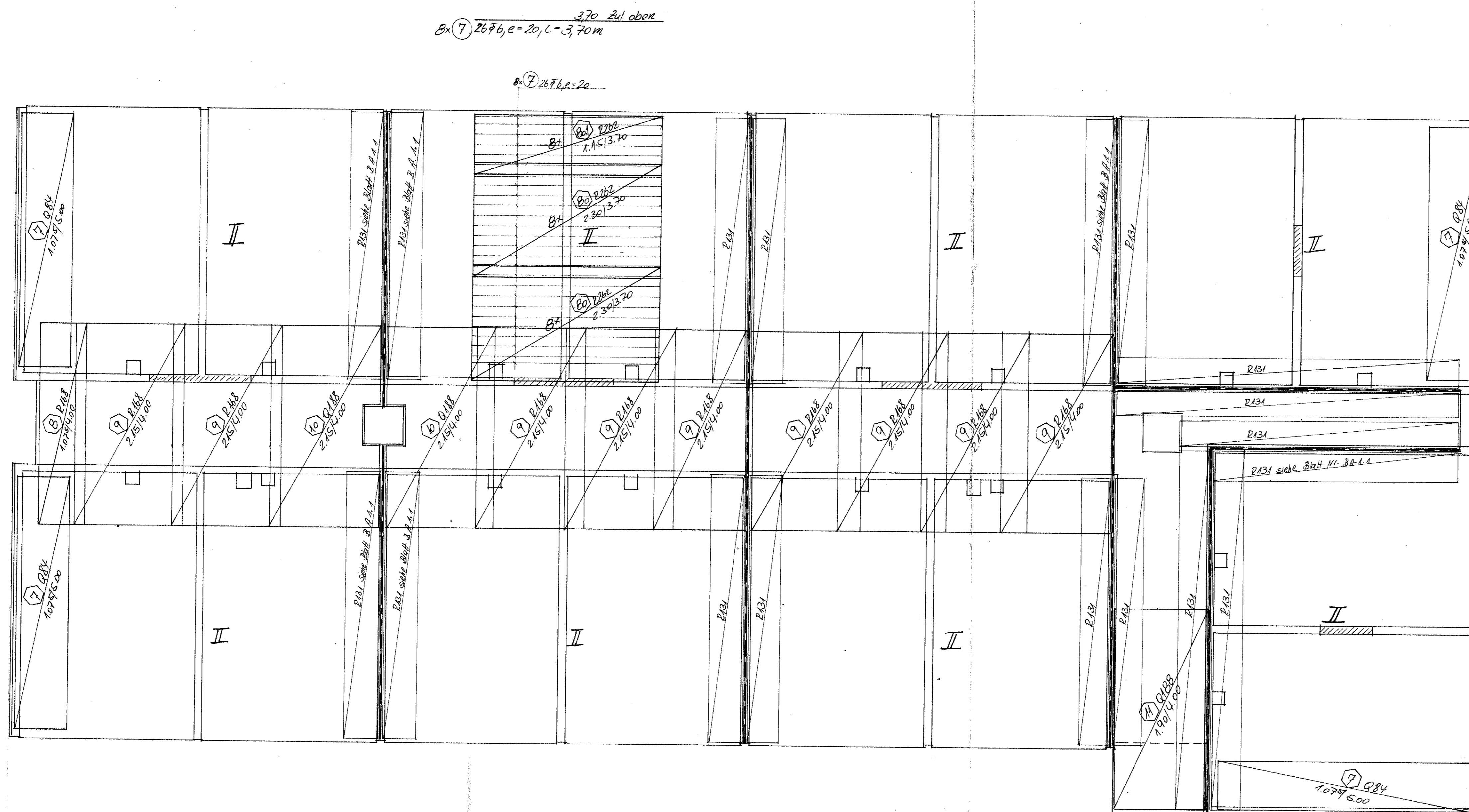


220 untk  
3x 2x65/10, L=2,80m

2 Ø12/2,15/5,00  
3 Ø12/2,15/5,00

5 Ø12/2,15/5,00  
6 Ø12/2,15/5,00

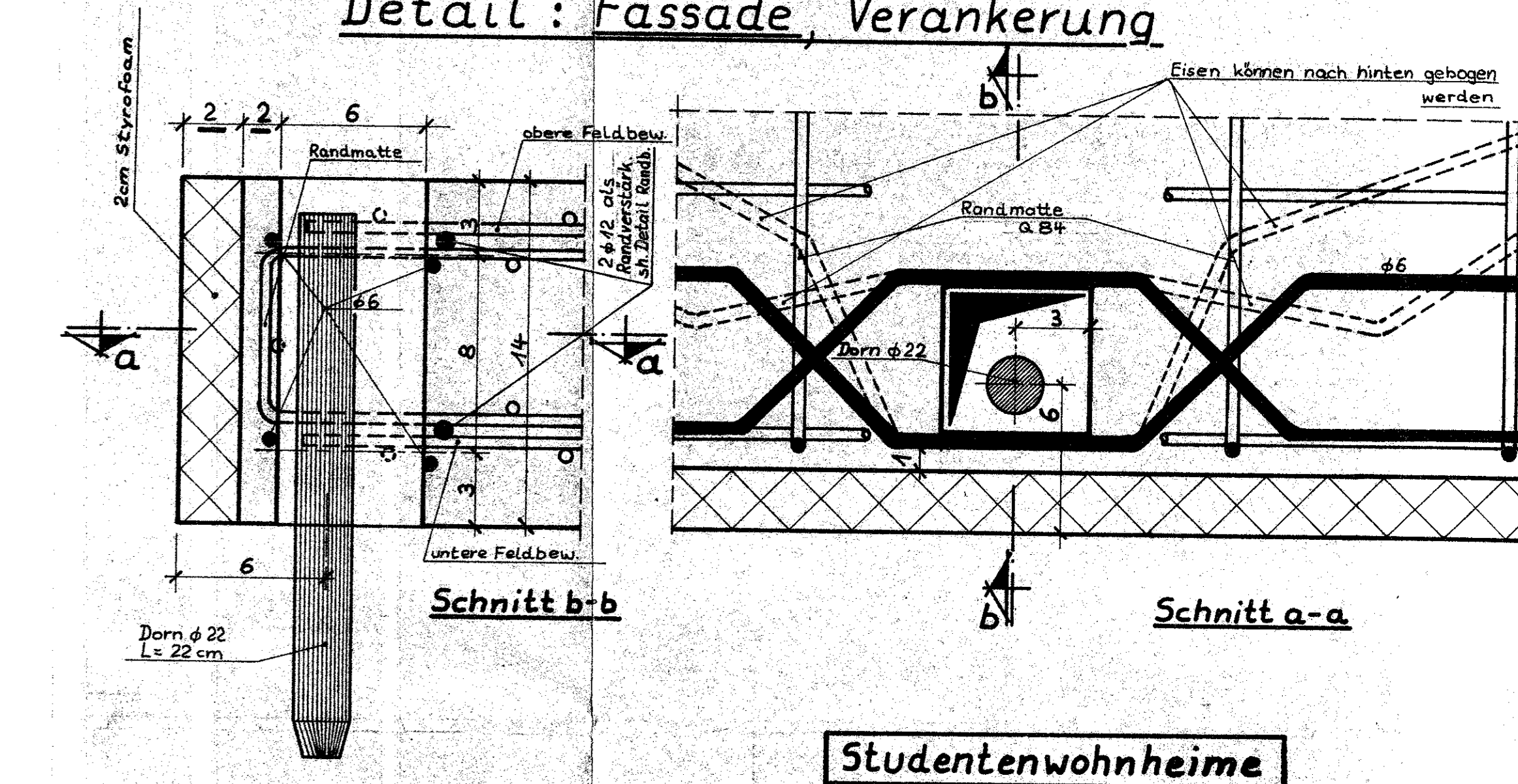
obere Lage BSTG u. IIIK Zwagen



370 Zul oben  
8x Ø12/2,15/5,00

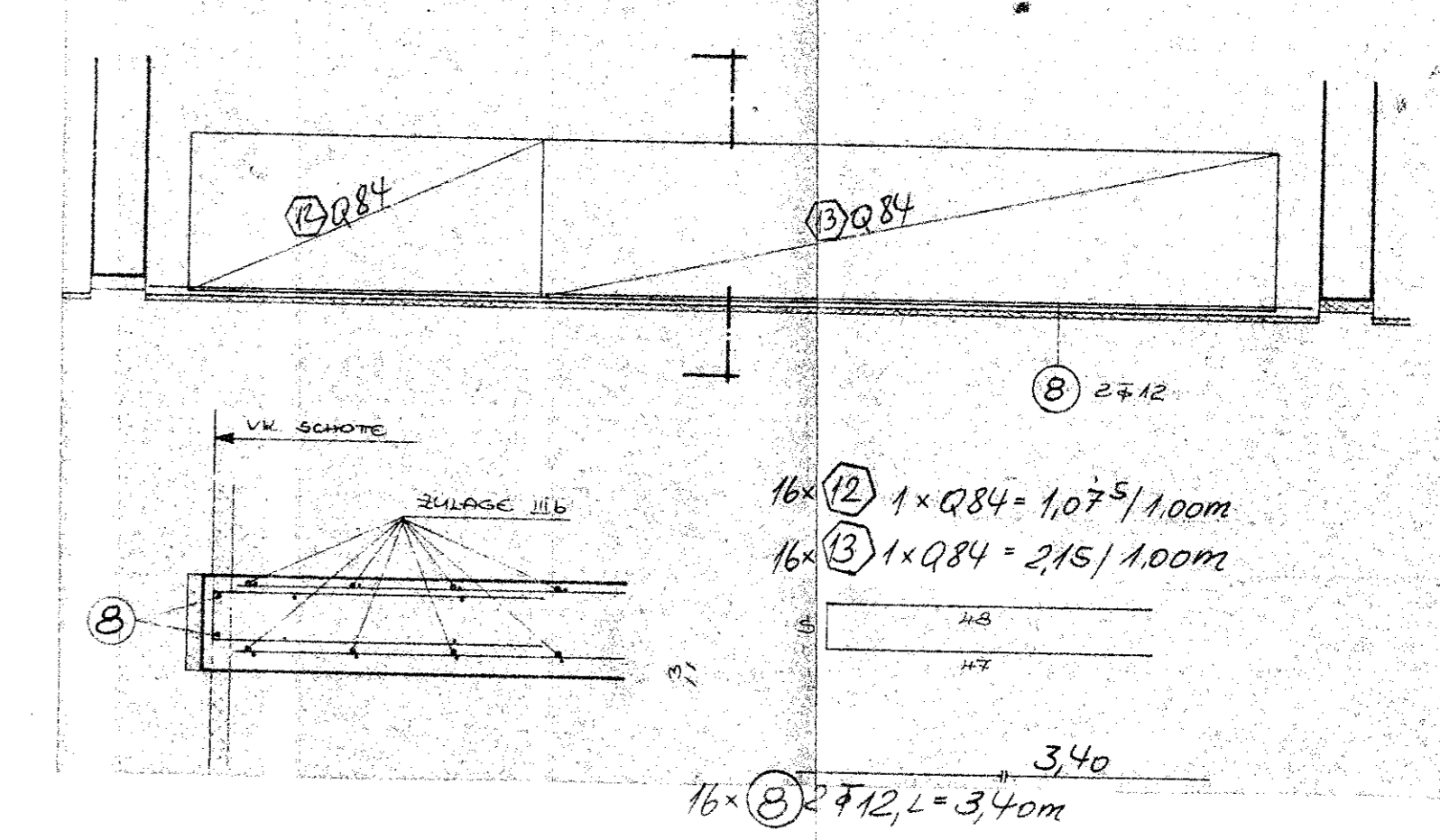
Ø12/2,15/5,00

Detail: Fassade, Verankerung



Studentenwohnheime

AUSBILDUNG DER DECKENVORDERKANTE



16x Ø12/1,075/1,00m  
16x Ø12/2,15/1,00m  
Ø12  
3,40  
16x Ø12/2,15/3,40m

Die Übereinstimmung mit der stat. Berechnung wurde geprüft.   
 Stat.-Nr. 553 des Protokollschlusses 1973   
 Dortmund, den 19.7. 1973

**EINGANG**   
 24. JULI 1973   
 ARGE Stu-Wo-Münster   
 An Zeilinhof 149/151 Tel. 53944

Prof. Dipl.-Ing. W. Schülke   
 Ingenieur für Bauwesen gemäß Verordnung   
 vom 22. August 1962 für die Fortbildung   
 Stahlbau, Massivbau, Holz-   
 Dortmund-Gartelsied.   
 An Zeilinhof 149/151 Tel. 53944

AUFTRAGGEBER RHEINISCH-WESTF. IMMOBILIEN-   
 ANLAGEGESELLSCHAFT KG, D-DORF   
 VERRETUNG TREUFINANZ, DÜSSELDORF   
 BREITE STRASSE

STATIK +   
 KONSTRUKTION HOCHTIEF AG-ESSEN   
 ABT. KONSTRUKTIVER INGENIEURBAU

AUSFÜHRUNG ARGE STUDENTENWOHNHEIME MÜNSTER   
 HOCHTIEF AG J. OEVERMANN   
 DORTMUND MÜNSTER

BAUWERK STUDENTENWOHNHEIME   
 MÜNSTER-ENSCHEDER WEG   
 HAUS A-E HAUS F-H

BAUTEIL Bewehrungsplan Haus „A“   
Dachdeckenbewehrung   
obere und untere Lage

BETONGÜTE B30	ERGÄNZUNG	BL-GROSSE D/a No
STAHLGÜTE III+IIIK	a	MASSSTAB 1:50
BETONDECK.	b	GEZEICHNET von Golden
STATIK BD. SEITE	c	DATUM 14.5.1973
	d	GEPRÜFT
POSITION	e	KONTO-NR. 02-30-613
ZUGEHÖRIGE ZEICHNUNG	f	PROJEKT-NR. H 113.1
	g	BLATT-NR.
	h	B A 5.1