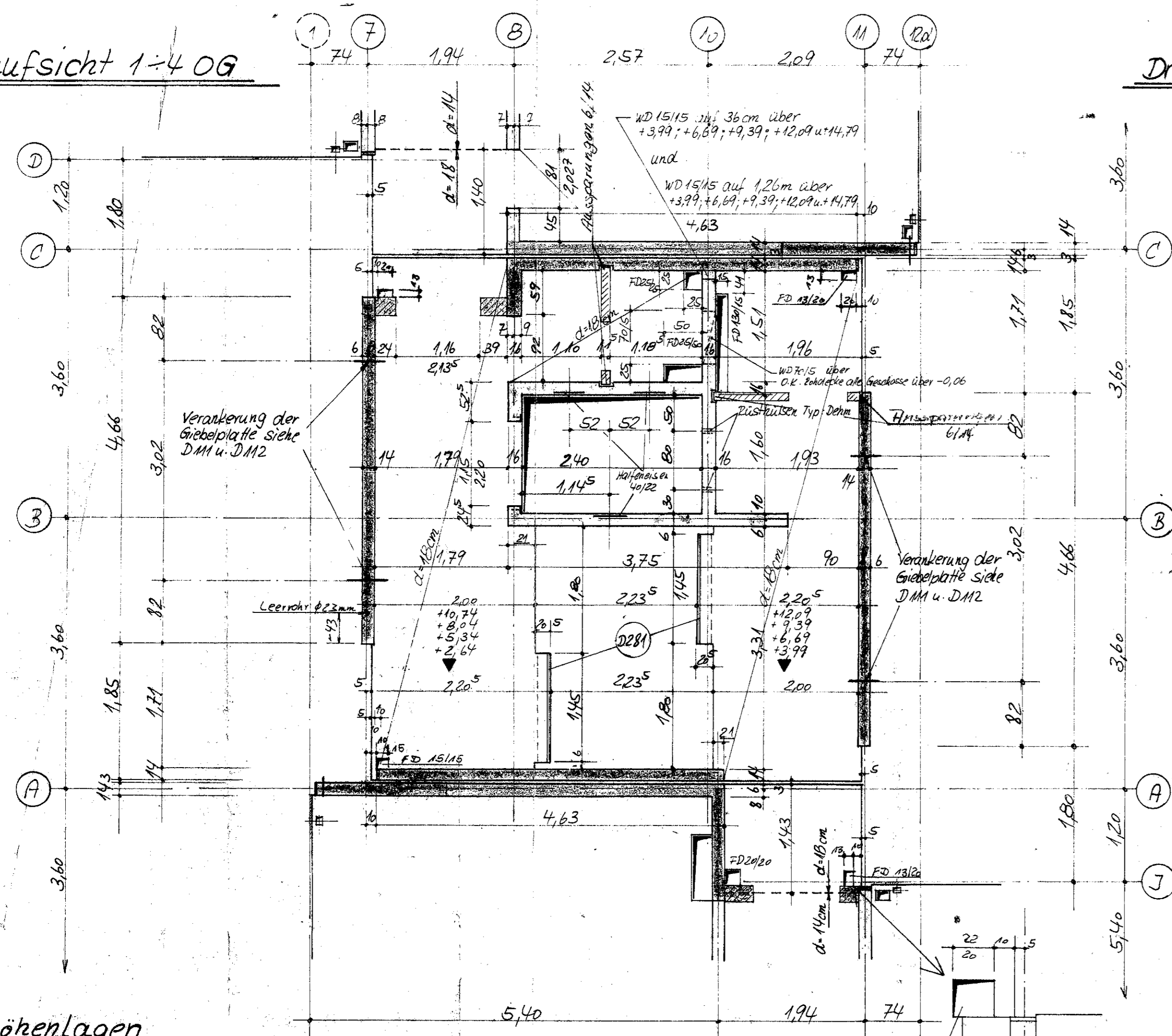


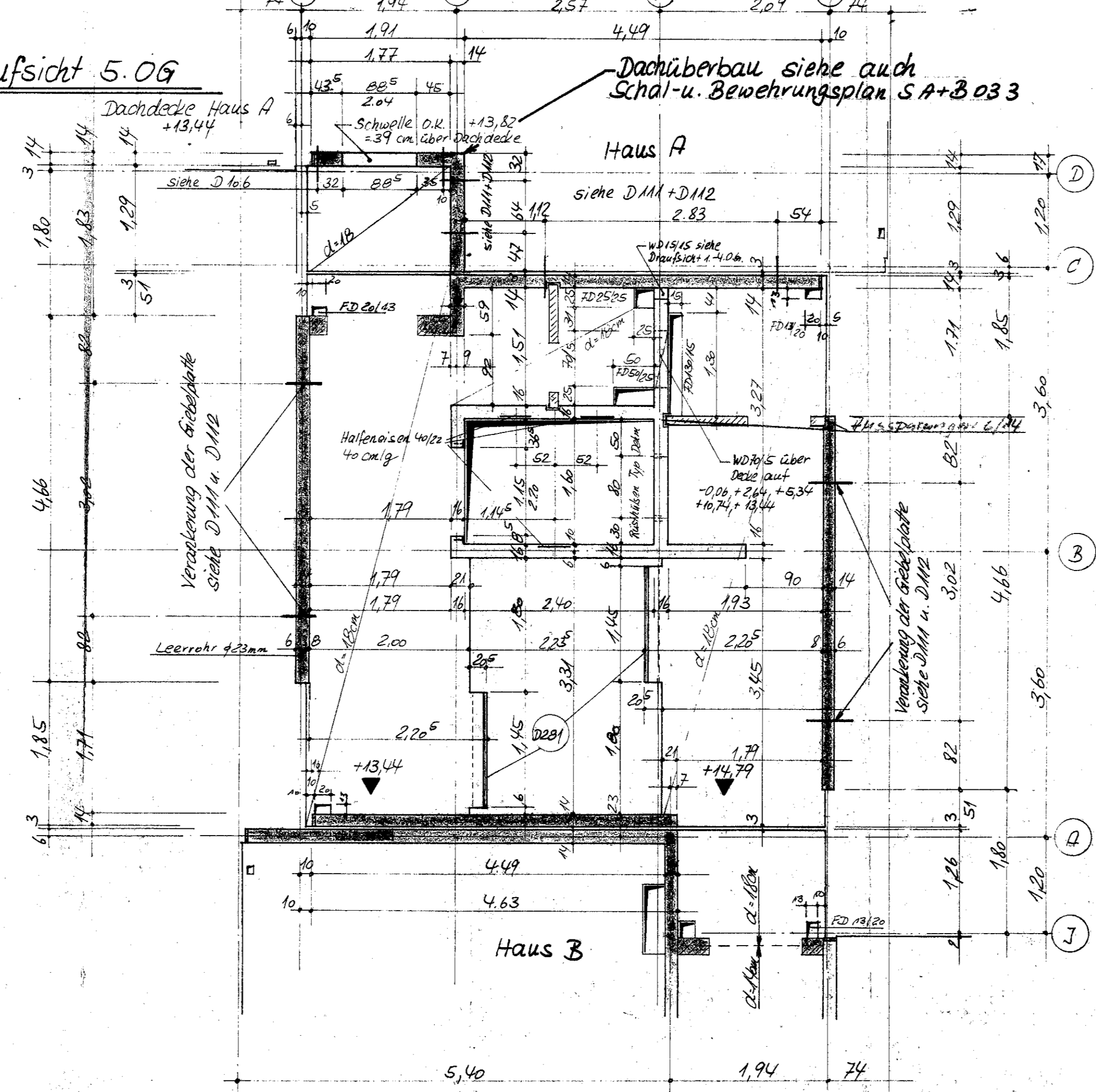
Draufsicht 1-4 OG



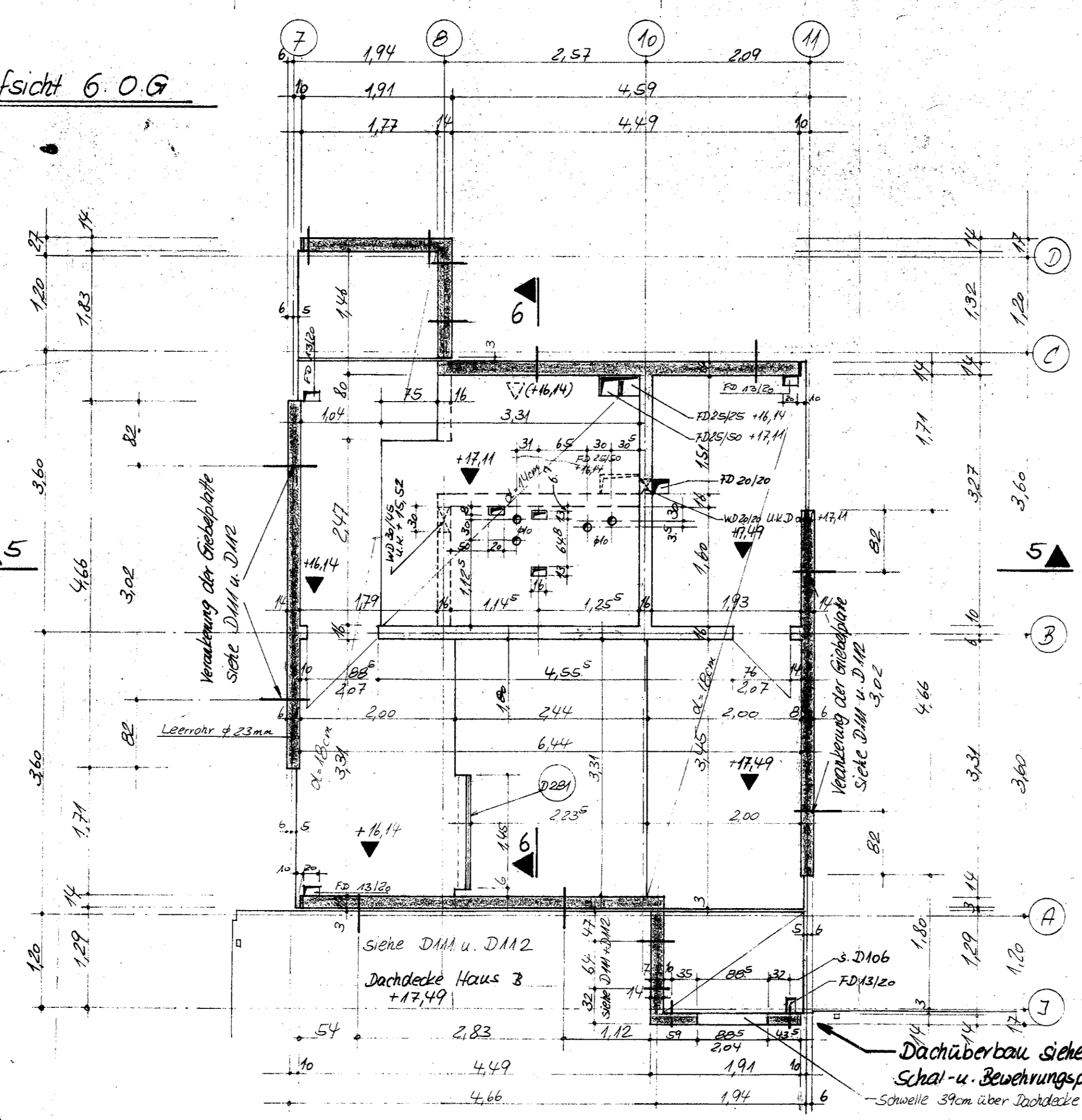
Höhenlagen

Halbweisen	Rüsthülsen
40/22-44/40cm	Typ-Dehm
▼ +14.55	▼ +15.12
▼ +15.00	▼ +15.57
▼ +15.45	▼ +16.02
▼ +15.90	▼ +16.47
▼ +16.35	▼ +16.92
▼ +16.80	▼ +17.37
▼ +17.25	▼ +17.82
▼ +17.70	▼ +18.27
▼ +18.15	▼ +18.72
▼ +18.60	▼ +19.17
▼ +19.05	▼ +19.62
▼ +19.50	▼ +20.07
▼ +19.95	▼ +20.52
▼ +20.40	▼ +20.97
▼ +20.85	▼ +21.42

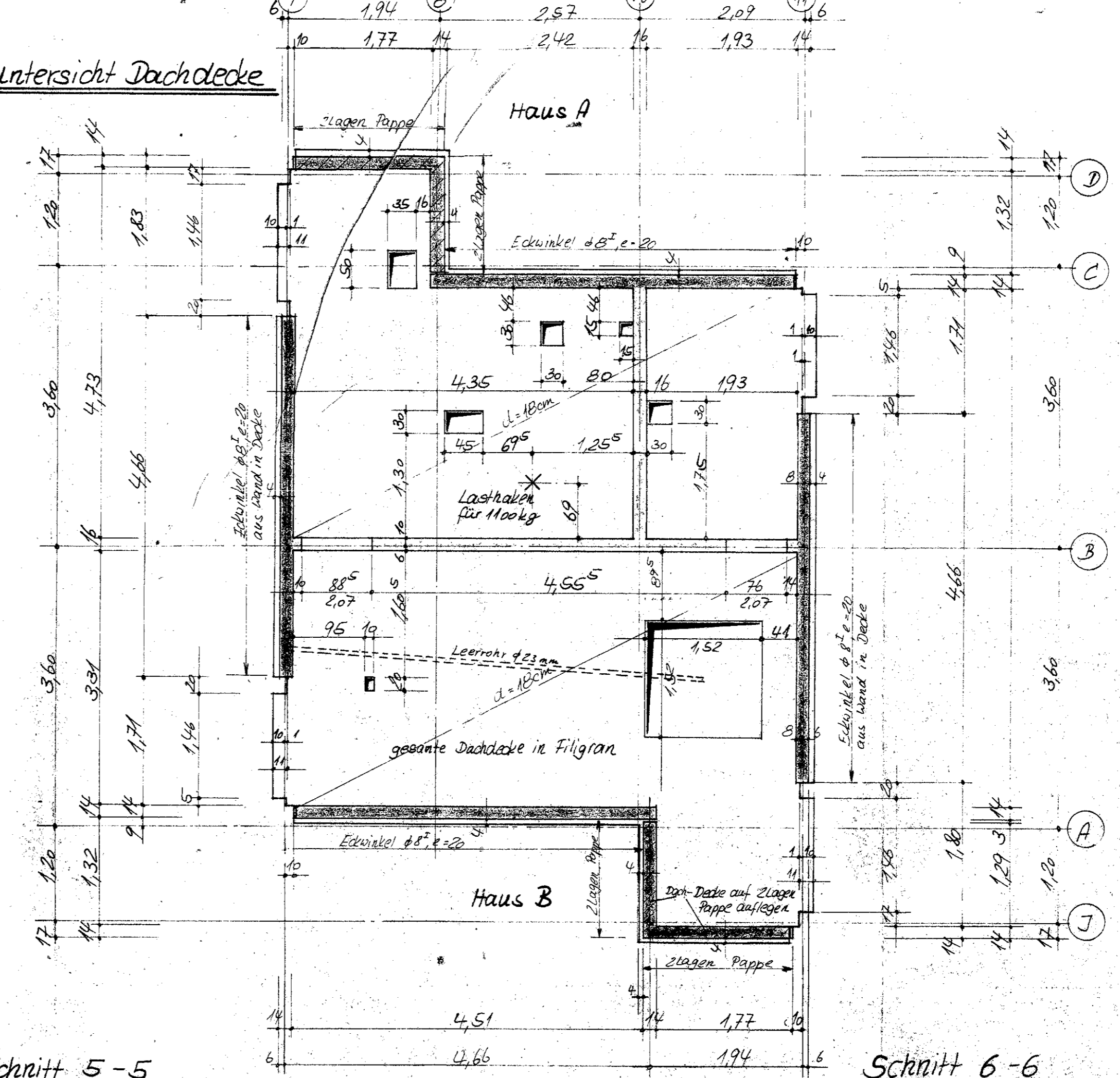
Draufsicht 5 OG



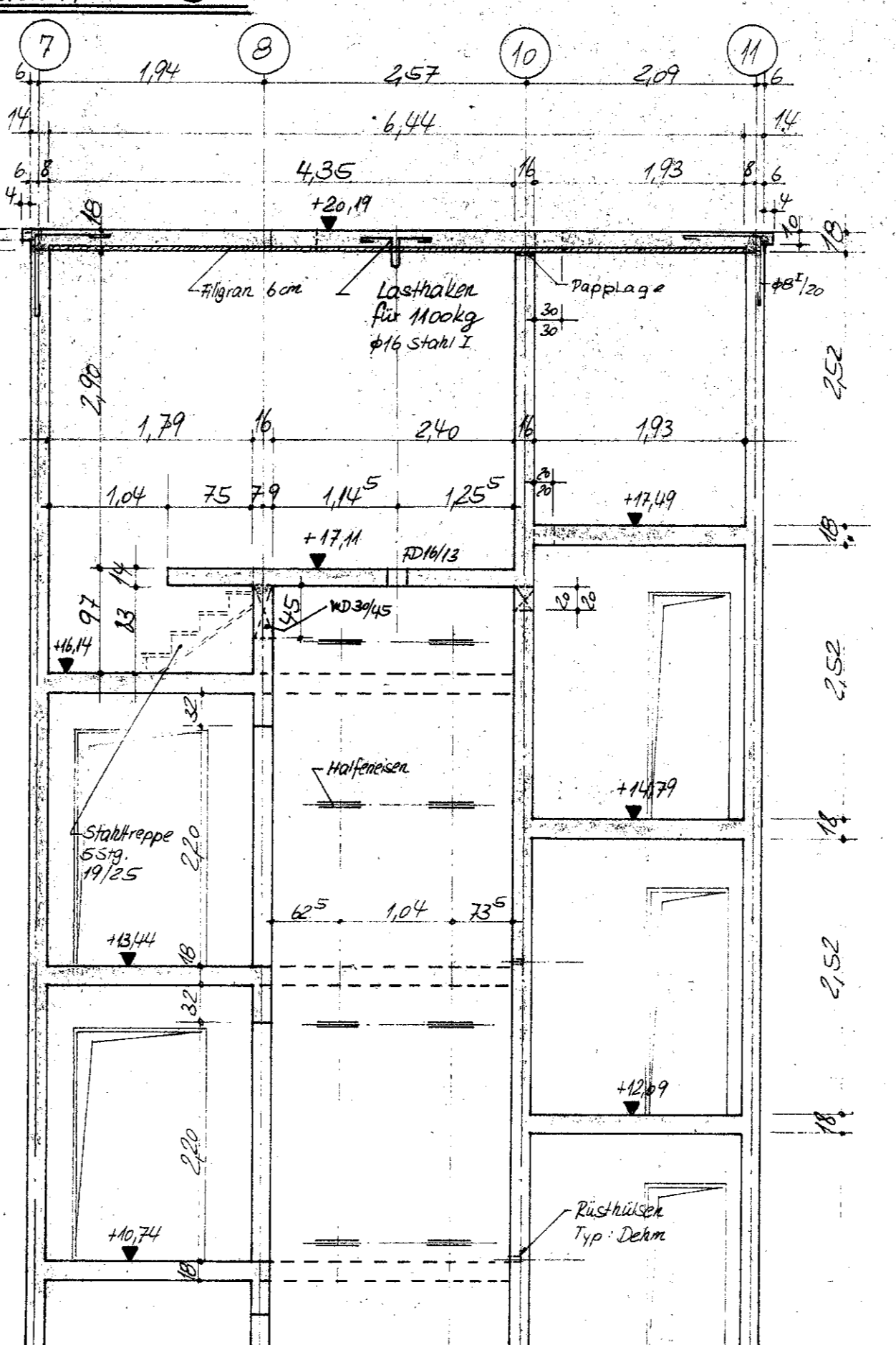
Draufsicht 6 OG



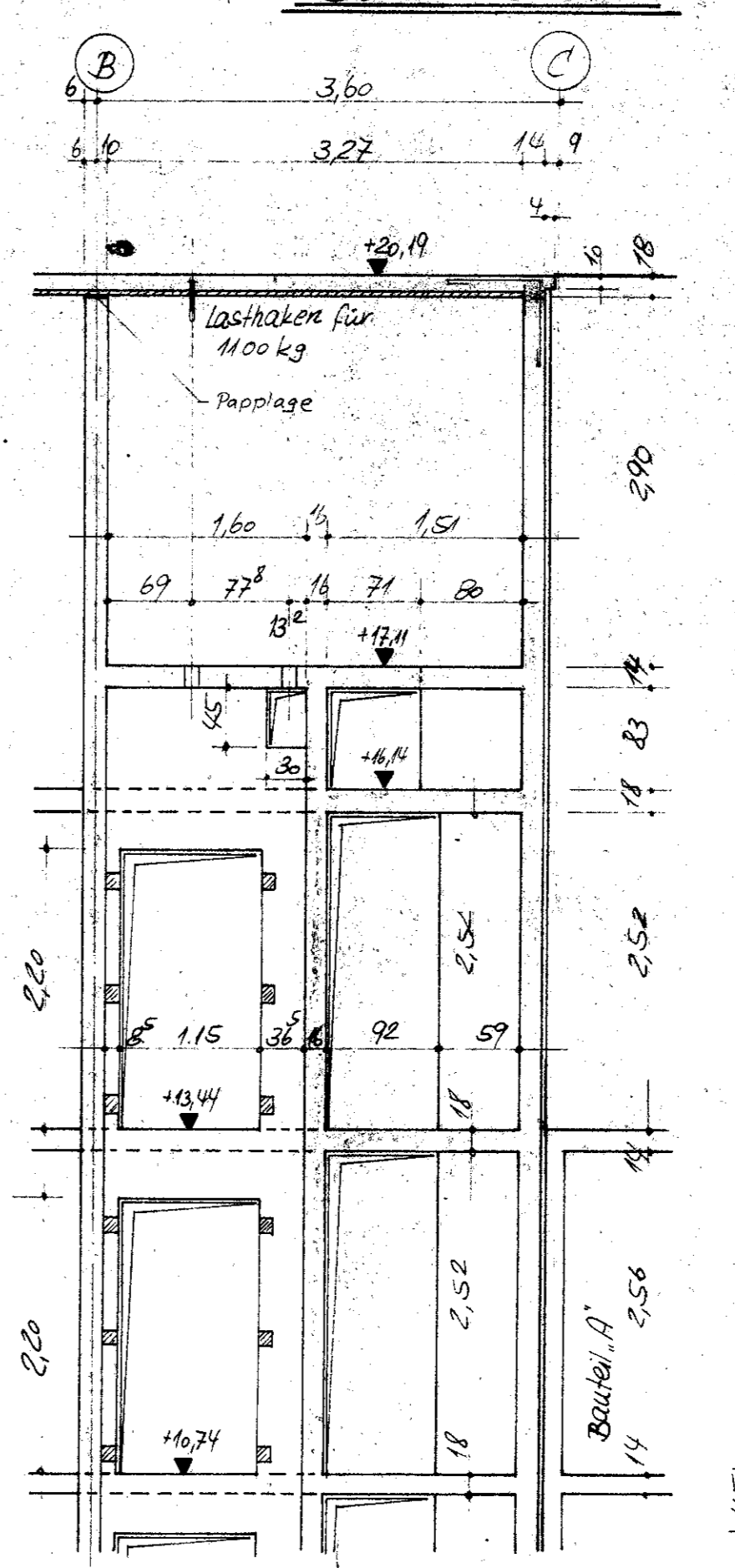
Untersicht Dachdecke



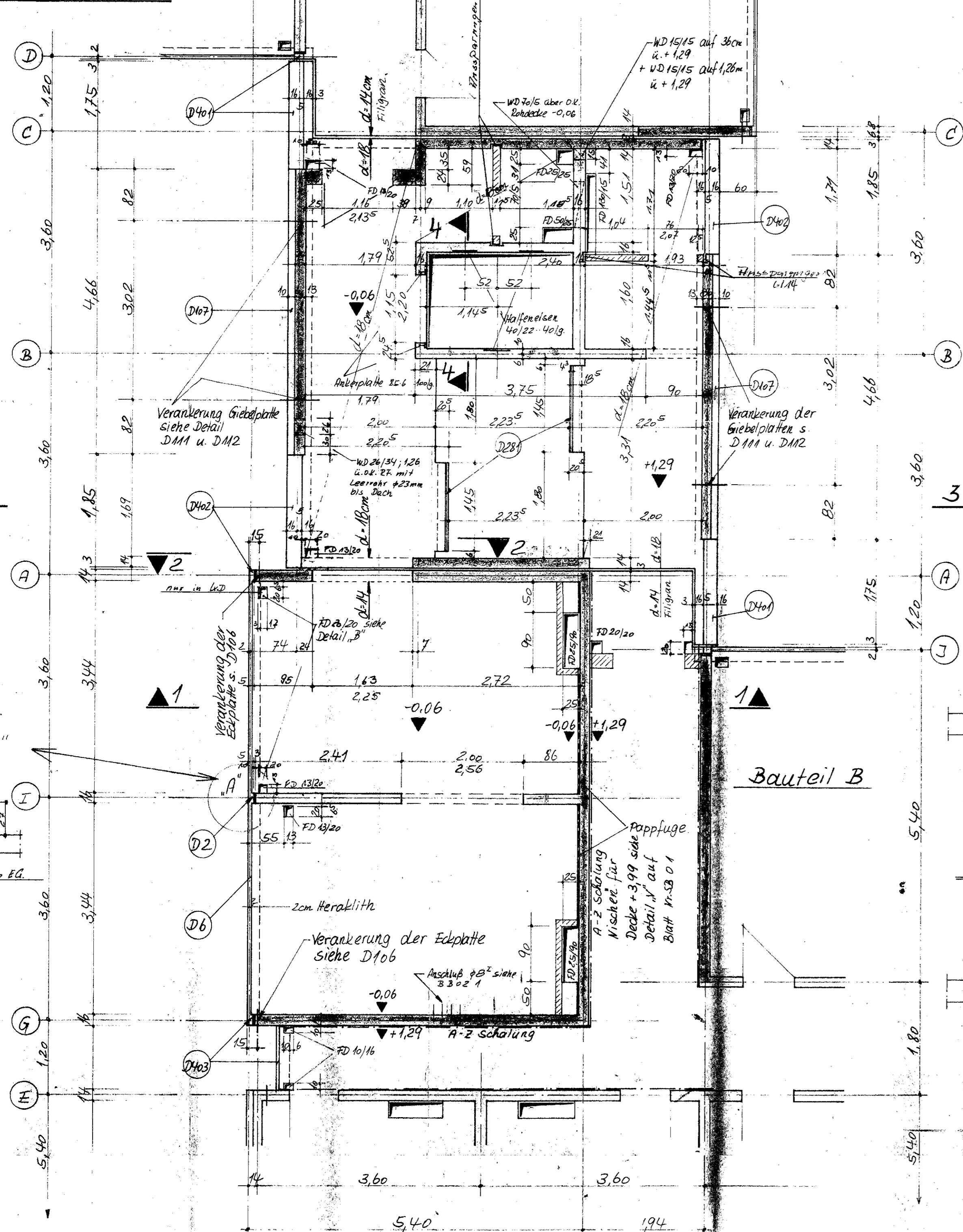
Schnitt 5-5



Schnitt 6-6



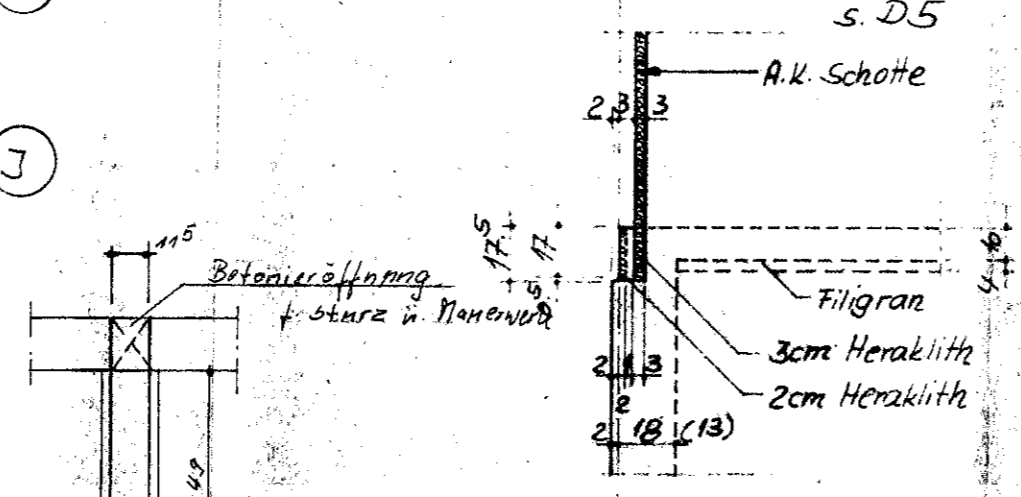
Draufsicht EG



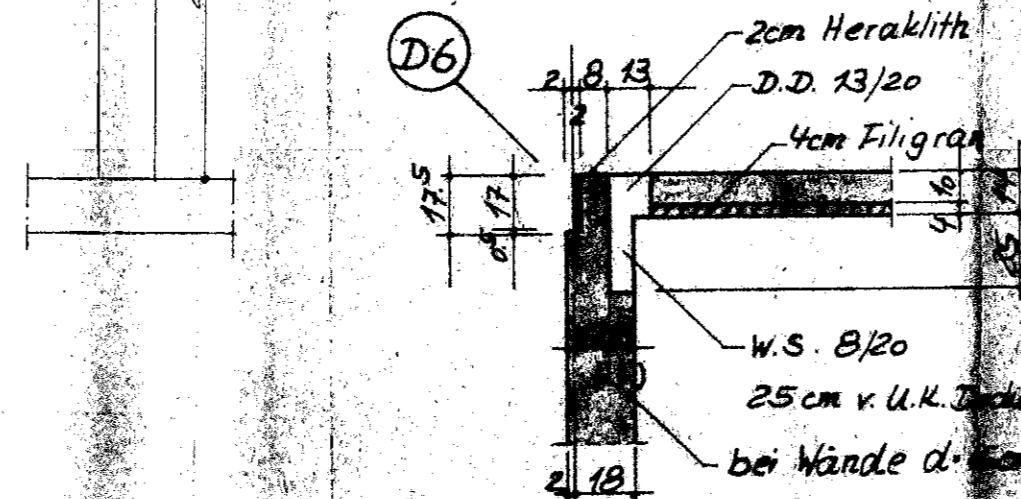
Bauteil A

Bauteil B

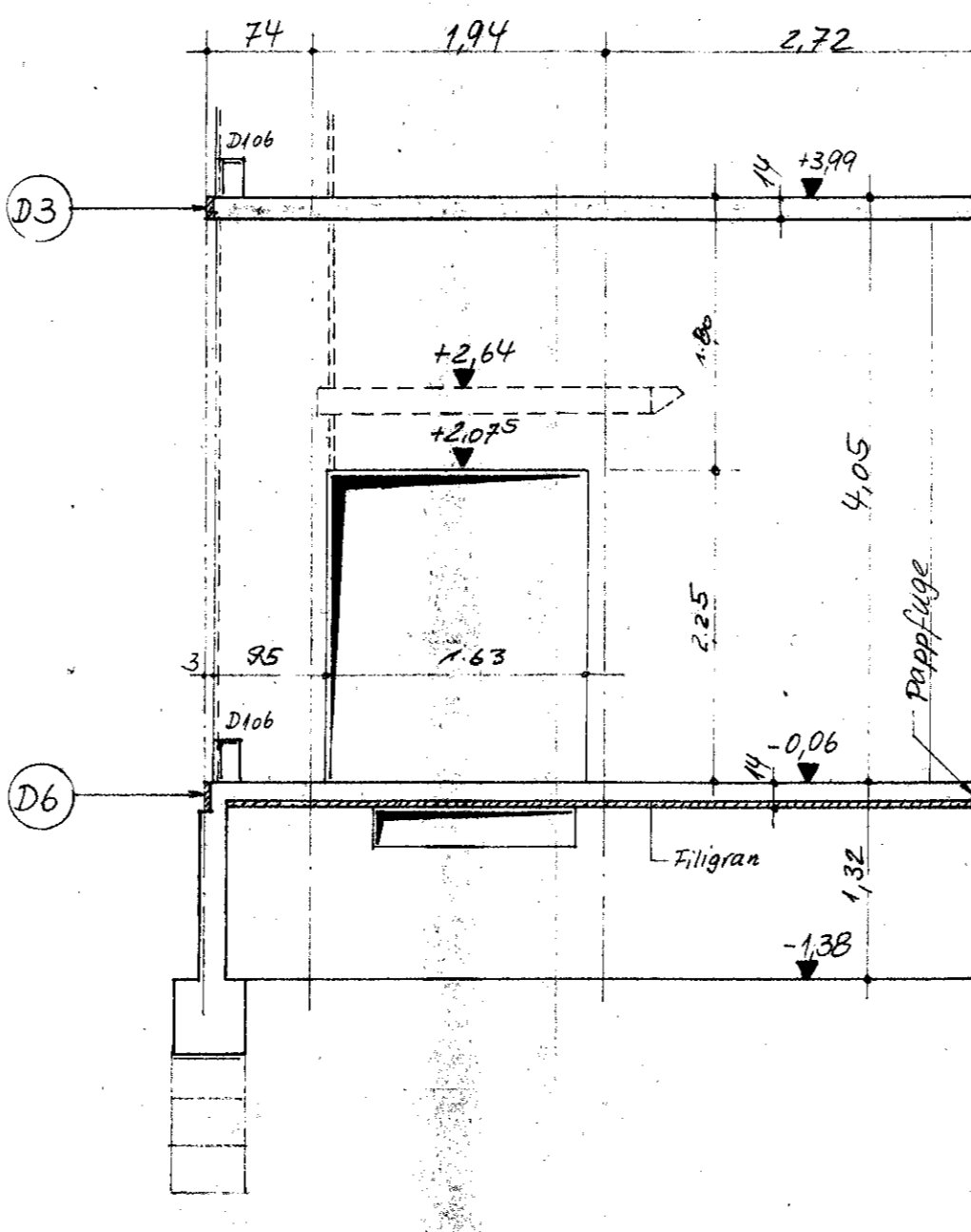
Punkt A H.1:25



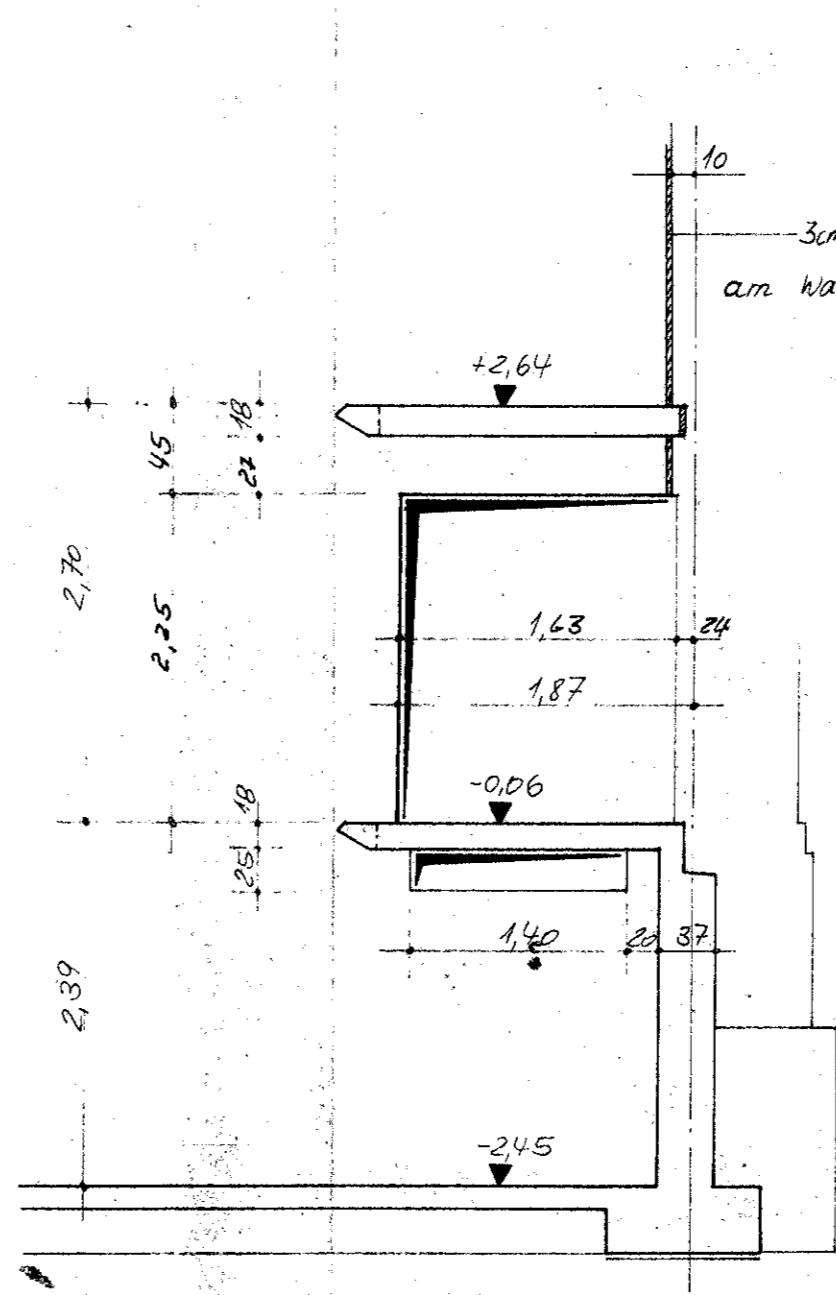
Punkt B H.1:25



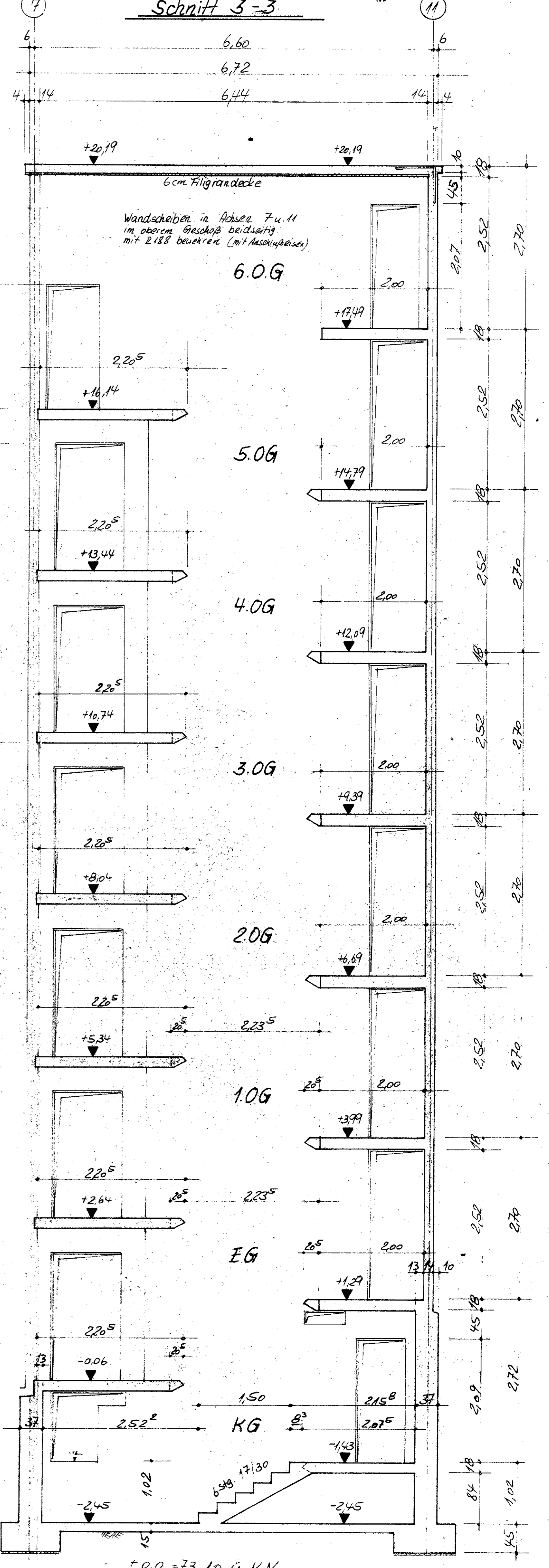
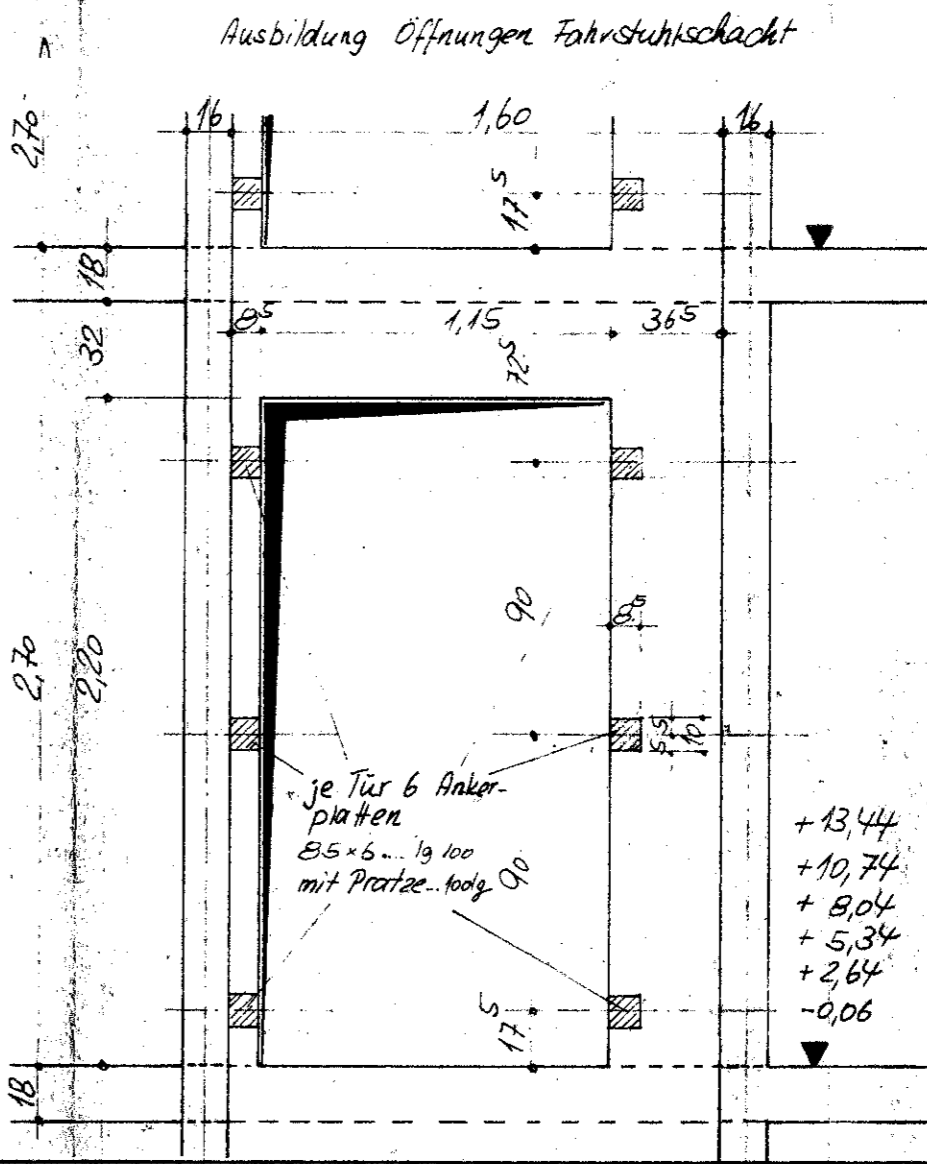
Schnitt 1-1



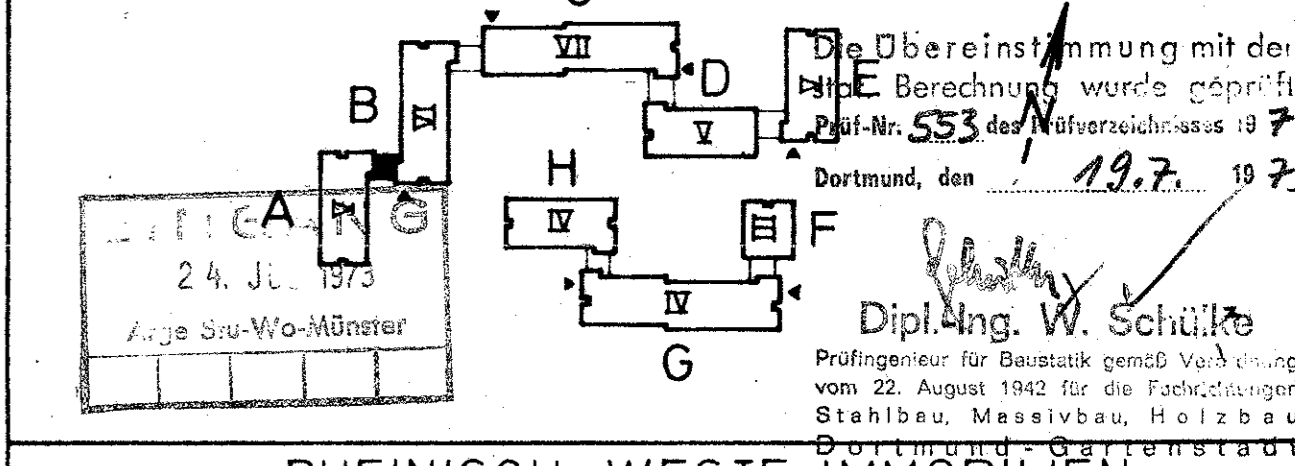
Schnitt 2-2



Schnitt 4-4 H.1:25



Bemerkung
Die Treppenhausewände sind während des Betonierens der Wände Haus A in Achse 'c' und Haus B in Achse 'A' in der Höhe alle 1,35m gegen Aufwärtstriebe abzustützen



AUFTRAGGEBER RHEINISCH - WESTF. IMMOBILIEN ANLAGEGESELLSCHAFT KG, D.-DORF TREUFINANZ, DUSSELDORF BREITE STRASSE

STATIK + KONSTRUKTION HOCHTIEF AG - ESSEN ABT KONSTRUKTIVER INGENIEURBAU

AUSFÜHRUNG ARGE STUDENTENWOHNHEIME MÜNSTER HOCHTIEF AG J. OEVERMANN MÜNSTER

BAUWERK STUDENTENWOHNHEIME MÜNSTER - ENSCHEDEWEG HAUS A-E HAUS F-H

BAUTEIL Treppenhaus zwischen Haus A+B

Schalplan		
BETONGÜTE	ERGÄNZUNG	BL-GROSSE Dic. 10
a	44 MPa, 1.6m, verstellbar	MASSTAB A:50, 1:20
b	24 MPa, 1.6m, verstellbar	GEZEICHNET von G. B. 1973
c	20.5 MPa, 1.6m, verstellbar	DATUM 29.3.1973
d	17.5 MPa, 1.6m, verstellbar	GEPRÜFT
e	15 MPa, 1.6m, verstellbar	KONTO-NR. 02-30-813
f	12.5 MPa, 1.6m, verstellbar	PROJEKT-NR. H 113.1
g	10 MPa, 1.6m, verstellbar	ZEICHNUNG 3.1.1973
h	7.5 MPa, 1.6m, verstellbar	S.A.B. 03.1.1

Bemerkungen
1. Feinstkies 0/4mm gemäss 1st- und 2nd-Verfahren, Laubwäschung auf ganze Schichttiefe max. 2.00cm.
2. Schalungsschub der Treppenhausewände bei Achse A u. c. max. 6.000 kp/m².
3. Betonkanten und Ecken für Podeste siehe Blatt 3 A+B 03.2.
4. FD und Seel in Aufzug-Maschinenraum siehe auch Zeich. Nr. EA 12.650.2 der Fa. Windscheld u. vorder Düsselhof
5. Stützbock beidseitig mind. 2.00m