

# Fotoanhang – GEFAHRSTOFFSANIERUNG

**Studierendenwohnanlage  
Gescherweg 70-84  
48161 Münster**

Projekt: P18.071

Nachfolgenden werden zu ausgewählten Positionen beispielhafte Bilder dargestellt.

00.01.03.1 Brandschutztür 1,00 x 2,10 m demontieren



00.01.03.2 Brandschutztür 1,00 x 1,00 m demontieren



00.01.03.3 Metallgitter vor Kellerfenster demontieren



## 00.01.03.6 Küchenblock demontieren asbesthaltig



## 00.01.03.8 Toilettenbecken demontieren



## 00.01.03.9 Wandurinal demontieren



## 00.01.03.10 Duschwanne demontieren



## 00.01.03.11 WC-Trennwände demontieren



## 00.01.03.12 Kabelrinne, Breite bis 300 mm demontieren



## 00.01.03.13 Kabelrinne, Breite bis 600 mm demontieren



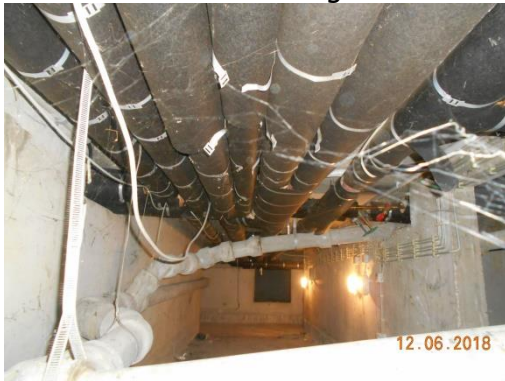
## 00.01.03.14 Kabelstränge im Kriechkeller demontieren



## 00.01.03.15 GK-Abhangdecke mit Polystyrol Außenbereich



## 00.01.03.16 Rohrleitungen im Kriechkeller demontieren



## 00.01.03.17 Heizkörper demontieren



## 00.01.03.18 Heizleitungen demontieren





## 00.01.03.19 Nasssteigleitung incl. Wandhydranten demontieren



## 00.01.03.20 Telefonanlage demontieren



## 00.01.03.23 Raumbeschriftung und Rettungswegbeschilderung demontieren



## 00.01.03.24 Notausstiegsleitern aus Stahl



## 00.01.03.27 Blitzableitersystem demontieren



## 00.01.03.28 Entlüfter elektrisch gesteuert demontieren



## 00.01.03.32 Fliesen im Dickbett demontieren



## 00.01.03.33 Wandfliesen im Dünnbett demontieren



## 00.01.03.35 Waschmaschinensockel demontieren



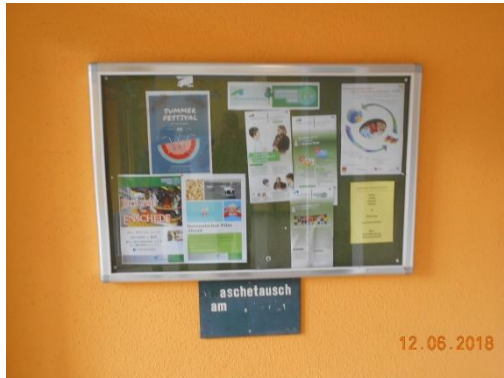
## 00.01.03.39 Verkleidungen/Verkastelungen demontieren



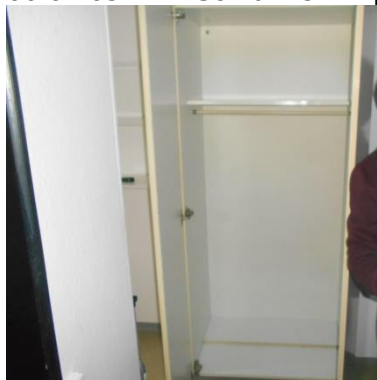
## 00.01.03.40 Verbliebene Einbauten demontieren







#### 00.01.03.41 Schränke in Appartement demontieren



#### 00.01.04.1 Wärmeübergabestation demontieren







00.01.04.3 KMF-Rohrummantelung demontieren, U=bis 25cm



00.01.04.5 Asbestzementrohre demontieren



00.01.04.6 PCB-haltiges Fugenmaterial zwischen Bauteilfugen der Vorhangfassade (Waschbetonplatten) entfernen



00.01.04.8 PCB-haltiges Fugenmaterial im Anschlussbereich Fenster/Vorhangfassade (Waschbetonplatten) entfernen



00.01.04.12 Chlorparaffin- haltiges Fugenmaterial zwischen Bauteilfugen der Vorhangfassade (Waschbetonplatten) entfernen



00.01.04.14 Dacheindeckung Wellasbest demontieren



00.01.05.1 Asbesthaltiger Feinspachtel flächig App./Wand entfernen



## 00.01.05.3 Asbesthaltige Oberflächen der Fensterlaibung entfernen



## 00.01.05.7 Asbesthaltiger Feinspachtel App./Decke GESAMT entfernen



## 00.01.05.11 Asbesthaltiger Wandbelag Flur GESAMT entfernen



## 00.01.05.14 Asbesthaltiger Deckenbelag Flur entfernen





## 00.01.05.19 Blendleiste an Tragschale demontieren



## 00.01.05.23 NH-Sicherungen demontieren



## 00.01.05.24 Blechlamellendecke demontieren



## 00.01.05.26 Leichtbauwände asbestbelastet einseitig beplankt demontieren





00.01.05.27 Zulage Fliesenspiegel demontieren



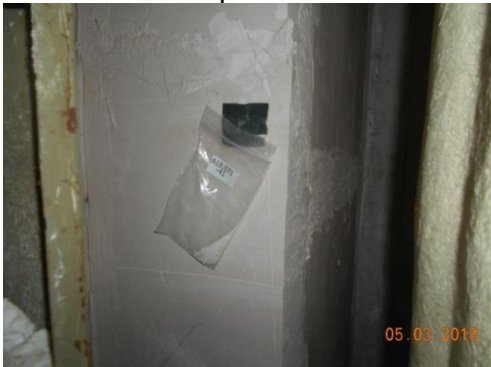
00.01.05.28 Zulage zu Pos. 01.05.27 VA-Platten demontieren



00.01.05.30 Wandregalschienen demontieren



00.01.05.31 Gipsdielen demontieren



00.01.05.32 Rohrhalterung demontieren



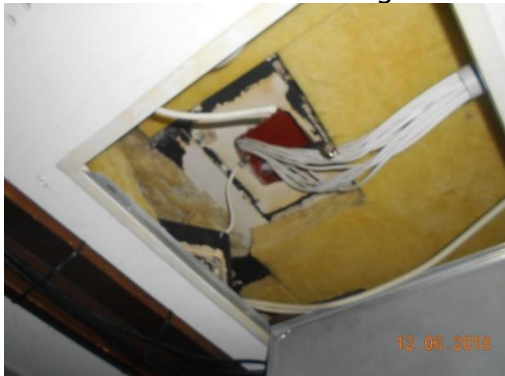
00.01.05.34 Akustikdecke demontieren



00.01.05.35 Abgehängte Zwischendecke demontieren



00.01.05.36 KMF-Dämmung an Rohdecke demontieren



## 00.01.05.37 KMF-Rohrummantelung demontieren



## 00.01.05.39 KMF-Weichschott als Wanddurchführungen demontieren



## 00.01.05.41 KMF-Dämmung an Wand- und Deckenflächen demontieren



## 00.01.05.46 Wandfliesen Kleber asbesthaltig im Dünnbett demontieren



00.01.05.49 Gebäudedehnungsfugen im Innenbereich demontieren.



00.01.05.50 WC-Kompakteinbau demontieren



00.01.05.51 Lüftungsleitung demontieren



00.01.05.52 Flexrohre demontieren





## 00.01.05.53 Asbestzementrohre demontieren



## 00.01.05.54 PE-Rohrleitungen demontieren



## 00.01.05.55 Kupferrohrleitungen d=12-28 mm mit KMF-Ummantelung demontieren



00.01.05.56 Fenster und Fensterrahmen bis 2,50 m<sup>2</sup> demontieren



00.01.05.58 Sohlbänke demontieren



00.01.05.59 Fensterbänke demontieren



00.01.05.61 Gardinenleisten aus Holz bzw. Kunststoff demontieren



## 00.01.05.62 Fensterband demontieren Asbest- PCB- KMF- haltig



## 00.01.05.63 Zulage zu Pos. 01.05.62 Bewuchs an Fensterband demontieren



## 00.01.05.64 Eingespannte Aluminiumfassade demontieren Asbest- PCB- KMF- haltig





00.01.05.65 Zulage zu Pos. 01.05.64 Bewuchs an eingespannten Aluminiumfassaden entfernen



00.01.05.70 Türzargen aus Stahl entschichten



00.01.05.71 Fußleisten demontieren



00.01.05.73 Fußbodenbelag demontieren





00.01.05.78 Langfeldleuchten demontieren



00.01.05.82 Elektrische Einbauten Treppenhaus demontieren



00.01.05.83 Elektrische Einbauten Flure demontieren



00.01.05.84 Elektroverteilerkasten demontieren



## 00.01.05.87 Personenaufzug demontieren

